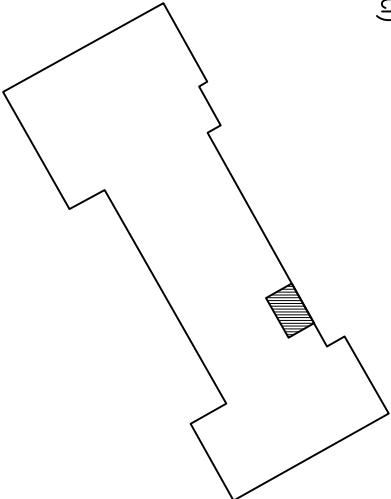


LEGENDA ZNAČENÍ

- [Patterned box] NOVÁ DĚLICÍ PŘÍČKA
- [Empty box] STÁVAJÍCÍ KONSTRUKCE

POZNÁMKA :

- ZAPRAVENÍ DŘÁŽEK V PODLAŽE A VE STĚNÁCH PO PROVEDENÍ VODAINSTALACÍ A ELEKTROINSTALACÍ
- PROVEDENÍ KERAMICKÉ DLAŽBY (44 M2)
- VYROVNÁNÍ POKRCHU PODLAHY BETONOVOU MAZANINOU
- STĚNY A STROPY BUDOU OPATŘENY NOVOU VÝMALBOU
- STĚNY BUDOU OPATŘENY OMYVATELNÝM NÁTĚREM (40 M2)
- STĚNY BUDOU OPATŘENY KERAMICKÝMI OBKLADY V.1800 MM
- STĚNY BEZ OBKLADU BUDOU OPATŘENY KERAMICKÝMI SOKLEM V.100 MM (24 MB)
- BUDOU OSAZENY NOVÉ ZAŘÍZOVACÍ PŘEDMĚTY
- BUDOU OSAZENY NOVÉ DĚLICÍ STĚNY VČETNĚ DVEŘÍ
- BUDOU OSAŽENA NOVÁ SITIDLA
- VYMĚNA VYPÍNAČŮ
- DODÁVKA DVEŘÍ S LAMINÁTOVOU VÝPLNÍ VČETNĚ SAMOZAVÍRAČE
- NÁTĚR OCELOVÝCH ZÁRUBNÍ (2x ZÁKLADNÍ, 1x KRYCÍ)



±0,000 VZTAŽENA KE STAVAJÍCÍMU 1NP

ZODPOVĚDNÝ PROJEKTANT		PROJEKTANT	
ING. TOMAŠ FOLTÝN		MICHAELA VELCEROVÁ	
MÍSTO STAVBY : k.ú. 774081 ÚJEZDEC U LUHAČOVIC, parc.č.400, PODHÁJ 291, 687 34 UHERSKÝ BROD-ÚJEZDEC			
INVESTOR : MĚSTO UHERSKÝ BROD, MASARYKOVO NÁM. 100, UHERSKÝ BROD, 688 01			
AKCE			
Modernizace učeben základních škol města Uherský Brod			
ZŠ UHERSKÝ BROD – ÚJEZDEC 291			
WC			
D.1.1. ARCHITEKTONICKO–STAVEBNÍ ŘEŠENÍ			
OBSAH			
PŮDORYS 1.NP – NOVÝ STAV			
Ing. TOMAŠ FOLTÝN		Ing. TOMAŠ FOLTÝN	
autorizovaný inženýr pro pozemní stavby			
Husova 1660, 763 61 NÁPAJEDLA			
mob. 736 675 275 , IČ : 61408395			
E–mail foltyn@email.cz			
DATUM		PROSINEC 2016	
STUPEŇ		RD	
FORMAT		2 A4	
MĚŘÍTKO		ČÍSLO VÝKRESU	
1:50		03	